



Westfield  
Business  
School



# International MBA

[www.westfield.edu](http://www.westfield.edu)



Westfield  
Business School



# En Westfield Business School te formas para liderar negocios conscientes del triple balance:

aquellos que son rentables y generan un impacto positivo para la comunidad y el medio ambiente.

**Red de profesionales y exalumnos**

**63**

promociones de graduados componen la red internacional de la escuela

**+20**

años de historia

**+4000**

alumni



**Titulación americana**

+ International Partnership con EIG\*

**100% en español**

**Modalidad online**

**Metodología híbrida sincrónica y asincrónica**

**Método del Caso**



**Licencia 4569**

Commission for Independent Education (CIE) de Florida, USA.



**DEAC Accredited**

Distance Education Accrediting Commission

\* International Partnership que permite transferir créditos de Westfield para obtener un título europeo con la Escuela Internacional de Gerencia (EIG) a través del acuerdo de articulación entre ambas instituciones.

# ¿Qué es un MBA?

Maestría en Administración de Negocios con enfoque en habilidades estratégicas y directivas.

Abarca temas relacionados con:

- Gestión empresarial
- Estrategia
- Liderazgo
- Finanzas
- Marketing
- Gestión de proyectos
- Tecnología de la información entre otros.

## ¿Cómo está el panorama laboral de los egresados de un MBA?

91.6%

consiguen empleo con mayor facilidad

28%

presentan un incremento salarial significativo

72.8%

de los egresados ejerce una profesión relacionada con el MBA

76%

afirman que su situación laboral ha mejorado gracias al MBA

\*Tomado del Ranking FSO



La formación se compone de cuatro etapas para fortalecer diferentes aspectos del perfil profesional:

**1**

## Formación en la Persona

Bloque 1  
6 Semanas

**2**

## Formación Directiva

Bloque 2, 3, 4, 5, 6 (8 meses aprox.)

**3**

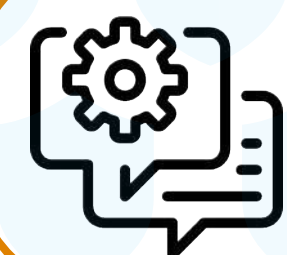
## Formación como Experto

Bloque 7, 8 PBL  
(10 semanas)

**4**

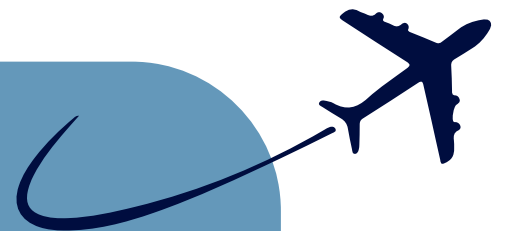
## Formación como Líder con visión global

Global Immersion Week  
1 semana (presencial)



**Antes del inicio de cada módulo tendrás una sesión introductoria.**

**Business Modeling & Planning**  
Bloque 4, 5, 6, 7 (6 meses)





# 1 Formación en la persona

Empiezas cursando los componentes de formación en liderazgo.

En la primera etapa del máster te acompañamos a construir tu mejor versión identificando tu proyecto de vida, estilo de aprendizaje, estilo de liderazgo y la aplicación de tus aptitudes directivas en entornos VUCA.

Track del SER + Mentorías por:



Plus Curso\*



**Financial  
Accounting  
Fundamentals**

## ¡Potencia tus habilidades financieras con nuestro curso exclusivo para estudiantes de MBA!

En Westfield Business School comprendemos que las finanzas pueden ser retadoras para quienes no tienen experiencia previa en el área. Por eso, creamos el curso de Financial Accounting Fundamentals, diseñado para fortalecer tus habilidades en finanzas y prepararte para enfrentar con confianza las materias relacionadas.

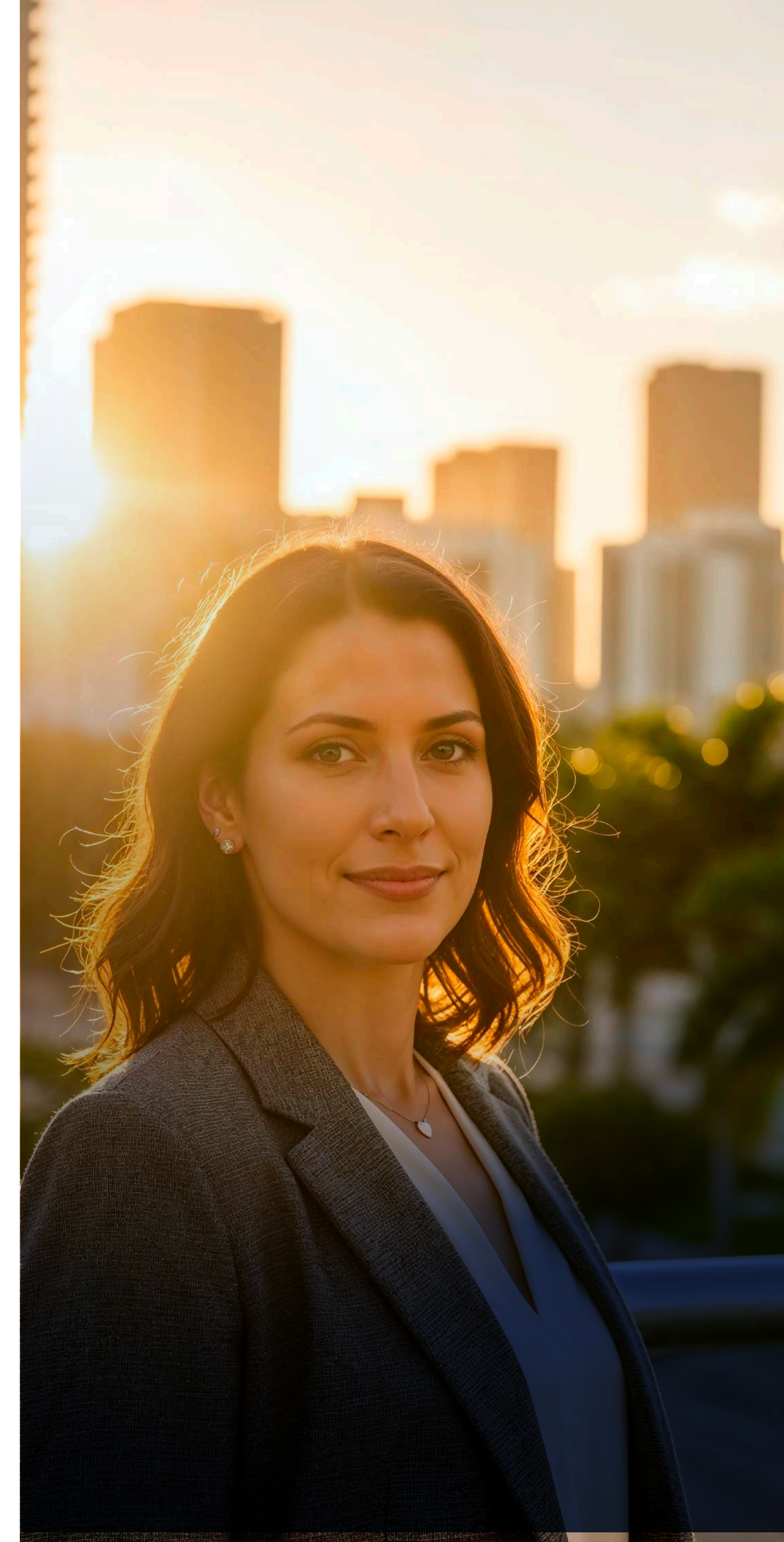
**¡Una oportunidad para aprender del mundo financiero sin comprometer tus créditos académicos!**

⌚ Duración: **6 semanas  
4 temas**

🖥️ Modalidad:  
**asincrónica**

\*Se cursa durante los dos primeros meses del programa.

\*Curso totalmente autónomo.





## 2 Formación directiva

Adquieres conocimientos prácticos sobre la dinámica del mundo de los negocios aplicándolos en el Bloque CORE - Business Administration. Diseñamos el material de estudio de nuestras clases para que aprendas con contenidos exclusivos a través del Método del Caso.

Te acompañan 2 docentes por curso:

### Docente Practitioner

Líderes empresariales experimentados con un profundo conocimiento práctico en el ámbito de la enseñanza. Asistirán a los estudiantes en la introspección personal, y los acompañarán en el desarrollo de proyectos grupales.

### Docente Lecturer

Académicos con PhD, quienes aportan la aplicabilidad de la fundamentación teórica necesaria para construir la base de aprendizaje a través del método del caso.

Guían a los estudiantes a descubrir las tendencias propias de la temática a escala global y son los responsables de guiar a los estudiantes en la sesión de debate del caso.

## Algunos de nuestros docentes



**Ulises Urdaneta**   
Graduate and Undergraduate Professor



**Pilar Ruiz García**   
Consultora  
Asesora profesional



**Ricardo Martínez**   
Director de Credi Watch y  
Reestructuras Banco Santander



**Milagros Sanoja Muñoz**   
Associate Patner  
Globpar Inc



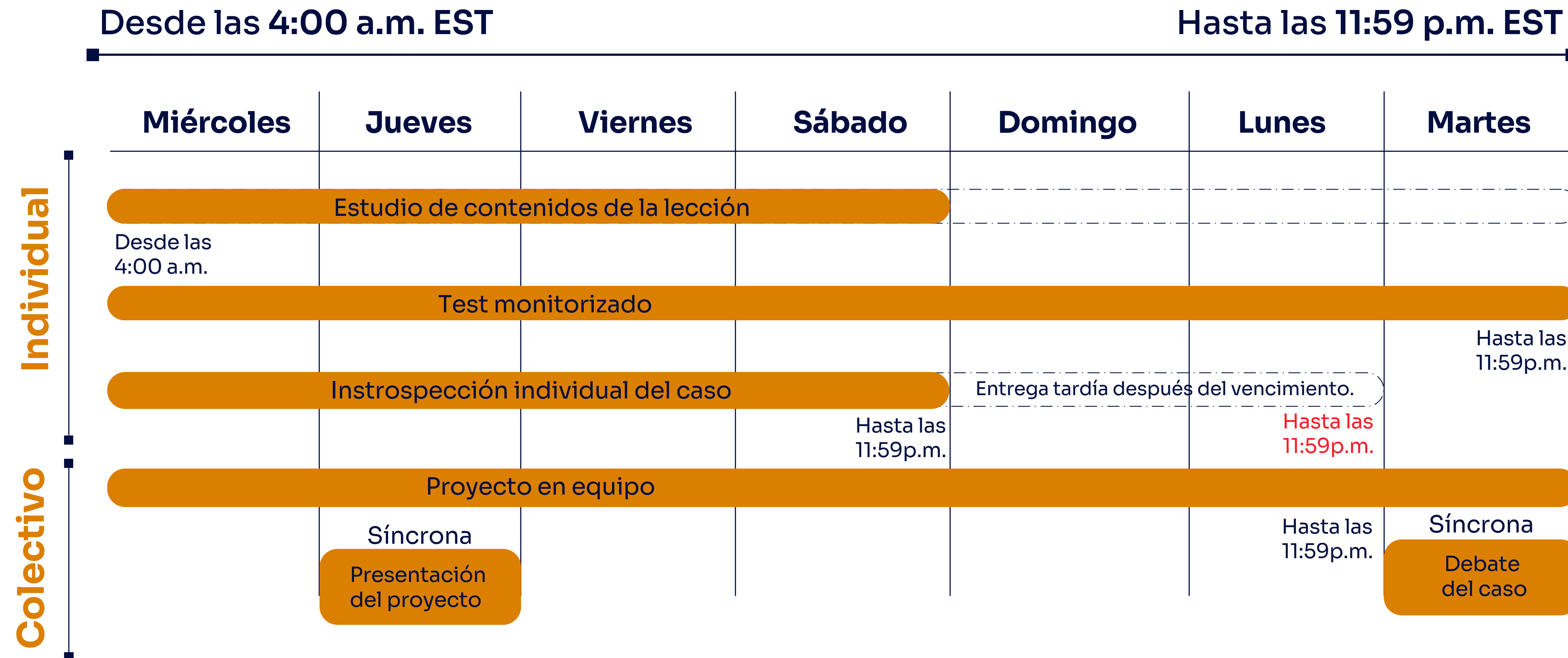
**Jose Ignacio Diaz Rettali**   
Royal Consulting  
LLC



**Eva Cerrolaza Juristo**   
Directora I+D; mentora;  
Coach Prestigio



# ¿Cómo funciona nuestra metodología?



- \*Horario de las clases: 1:00 p. m. (Daylight saving time) - 12:00 p. m. (Standard time - Noviembre a Marzo)
- El trabajo individual incluye el estudio de las lecturas/videos/podcast y otros materiales de la lección, el test de validación de conocimientos, y el trabajo con la introspección individual del caso.
- El trabajo colectivo incluye la socialización del caso en la sesión síncrona con el profesor, el trabajo grupal en las entregas del proyecto, y la socialización en las sesiones síncronas.



# Pensum International MBA

## SEMESTRE I

Track del Ser

6 Semanas

Strategic Management

6 Semanas

## SEMESTRE II

Marketing Management

Management and Financial Accounting

Bussines Modeling & Planning

## SEMESTRE III

Strategic Market  
Orientation

Advanced Management  
Accounting

Financial Analysis &  
Corporate Finance

Management

Bussines Modeling & Planning

Bussines Modeling & Planning

3 Semanas

3 Semanas

3 Semanas

3 Semanas

## SEMESTRE IV

Project - Based Learning

5 Semanas

Project - Based Learning

5 Semanas

Bussines Modeling  
& Planning

2 Semanas

Operations Management  
and Strategy

3 Semanas

3 Semanas

International Business

3 Semanas

Global  
Immersion  
Week  
Presencial





### 3 Formación como experto

#### International Partnership con EIG

Eliges el área de tu interés para profundizar en tu conocimiento y transferir créditos para adquirir la segunda titulación gracias a la International Partnership con EIG.

Este componente es un curso que se desarrolla en dos fases, cada una con una duración de cinco semanas, distribuidas a lo largo de dos bloques. Durante este tiempo se trabaja en grupo enfocados a los entregables de un proyecto.



Cursar este componente te permite obtener el título de máster europeo en **1 de las 18 opciones de profundización:**

- 1 Planificación Comercial.
- 2 Innovación.
- 3 Selección de Talento Humano y Recruiting.
- 4 Customer Service.
- 5 Responsabilidad Social Corporativa.
- 6 Gestión por Competencias 4.0.
- 7 Gerencia de Producto.
- 8 Valoración de Empresas.
- 9 Formación Corporativa.
- 10 Seguimiento y Control de Proyectos.
- 11 Desarrollo Directivo Global.
- 12 Transformación Digital Global.
- 13 Metodologías Ágiles para la Dirección de Proyectos.
- 14 Inversión en Mercados de Capitales.
- 15 Business Intelligence y Big Data.
- 16 Supply Chain.
- 17 Finanzas Corporativas.
- 18 Marketing Digital.



## 4 Formación como líder con visión global

### Global Immersion Weeks

Complementas la formación teórico práctica con una experiencia académica presencial.

**Puedes elegir una de las cinco Global Immersion Weeks presenciales\***

\*Sujeto a disponibilidad

### Global Immersion Weeks Presenciales



En estas Global Immersion Weeks tendrás la oportunidad de aprender de grandes compañías y hacer networking con empresarios, speakers y compañeros asistentes.

**Estas son algunas de las empresas visitadas anteriormente:**







## Global Immersion Weeks Presenciales



Boston 🇺🇸

## Sustainable Leadership & Development

En 2015, las Naciones Unidas adoptaron los Objetivos de Desarrollo Sostenible (ODS), para poner fin a la pobreza, proteger el planeta y garantizar la paz y prosperidad de todos hacia 2030.

Los conceptos de desarrollo y sostenibilidad ayudan a las organizaciones, los gobiernos y las empresas a adoptar escenarios idóneos para un medio ambiente más limpio, comunidades más saludables, un uso más inteligente de los recursos, mayores ganancias y sociedades más equitativas.

A lo largo de esta semana, los asistentes comprenderán cómo contribuir a logros de los ODS para lograr un futuro mejor y más sostenible para todos.

Algunas empresas visitadas anteriormente



PHILIPS



Encuentros realizados en



Massachusetts  
Institute of  
Technology





Madrid - Granada 🇪🇸

## Transformational Leadership & Development

En Westfield impulsamos el desarrollo humano y brindamos formación basada en un enfoque de liderazgo integral.

Los asistentes a esta Global Immersion Week adquirirán las habilidades y conocimientos fundamentales para gestionar empresas altamente rentables, al mismo tiempo que generan un impacto positivo en las personas y en el medio ambiente.

A lo largo de esta semana, los participantes desarrollarán las capacidades y habilidades necesarias para liderar negocios de manera eficaz, adoptando una perspectiva de liderazgo transformacional.

Algunas empresas visitadas anteriormente



Atlético de Madrid

BBVA



eig

Business School

ESIC Business & Marketing School

Aliados



Miami 🇺🇸

## Growth, Market & Analytics

El crecimiento del negocio y la presencia en el mercado son dimensiones clave en la estrategia empresarial.

Estamos en un momento en que saber atraer clientes, y sobre todo mantener clientes satisfechos, leales y recurrentes es imprescindible para asegurar la viabilidad, la sostenibilidad y la rentabilidad de los negocios. En este contexto, contar con los recursos y analíticas para monitorizar y valorar la evolución de nuestros clientes es otra pieza clave de la estrategia.

A lo largo de esta semana, los asistentes vivirán experiencias y conocerán casos de éxito en los que empresas configuraron su estrategia de crecimiento, y aplicaron las analíticas correctas para manejar la experiencia de cliente como base fundamental de su negocio.

Ubicación

**Babson College - Miami**

1200 Brickell Ave #300, Miami, FL 33131, Estados Unidos.



Algunas empresas visitadas anteriormente



Aliado

BABSON COLLEGE



Silicon Valley / San Francisco 🇺🇸

## Business Model Design, Innovation & Transformation

Innovar se ha convertido en la opción más viable y pertinente para sobrevivir en un mundo donde los clientes y las empresas esperan una mejora continua de los productos y servicios.

Este cambio ha hecho que los nuevos modelos de negocio se expandan, pero también ha provocado que cada vez resulte más complicado crear negocios que funcionen. La clave no está solo en la idea, sino en la idoneidad, el tiempo y la oportunidad.

A lo largo de esta semana, los asistentes conocerán las herramientas necesarias para adaptarse a las nuevas realidades del mercado y aprenderán cómo aumentar la probabilidad de que un negocio funcione.



Algunas empresas visitadas anteriormente

Aliado



Munich 🇩🇪

## Global Impact Ecosystems

Ciertas industrias en países específicos logran establecer, mediante la colaboración entre stakeholders tanto públicos como privados, ecosistemas empresariales integrales que ejercen un impacto a nivel global, convirtiéndose en referentes mundiales en sus respectivos sectores. Alemania proporciona destacados ejemplos de estos ecosistemas en los ámbitos deportivo y de movilidad, que brindan la oportunidad de conectarse directamente con los Global Impact Ecosystems.

Algunas empresas visitadas anteriormente

Aliado





# International MBA

Trayectoria laboral mínima de un año.

16 meses  
**18.000 USD**

## Leadership Package



Track del SER  
+1 Mentoría personalizada  
+ Curso: Financial Accounting Fundamentals

Te formamos como  
**persona**

## Enfoque de pensum en bloque CORE

Materias enfocadas hacia Business Administration

Te formamos como  
**directivo**

## International Partnership con EIG



Master in Business Administration



Máster en 1 de las 18 opciones de profundización

Te formamos como  
**experto**

## Encuentro con referentes

1 Global Immersion Week presencial

Te formamos como  
**líder con visión global**



### Otros costos:

Registration fee: **150 USD**

No reembolsable.

Evaluación de credenciales\*: **150 USD**

\*Este servicio puede tramitarse con el proveedor proporcionado por Westfield a través del pago de la tasa de Evaluación de Credenciales, o con cualquier otro proveedor.

**Para cursar cualquier programa en Westfield Business School es necesario contar con título pregrado equivalente a bachelor degree USA en institución acreditada.**





**¿Estás listo para convertirte en un líder transformador?**

 +1 786 767 5846  
 +1 786 305 5178  
 admissions@westfield.edu  
 1200 Brickell Ave. 680 Miami, FL 33131

**Contáctanos**

**Síguenos en**

 Westfield Business School  
 @westfieldbs  
 Westfield Business School  
 @westfieldbs

**We awake human potential  
to improve the world**

[www.westfield.edu](http://www.westfield.edu)