



Westfield
Business
School

Executive MBA

www.westfield.edu

En Westfield Business School te formas para liderar negocios conscientes del triple balance:

aquellos que son rentables y generan un impacto positivo para la comunidad y el medio ambiente.

Red de profesionales y exalumnos

60

promociones de graduados componen la red internacional de la escuela

+20

años de historia

+4000

alumni



Titulación americana

+ International Partnership con EIG*

100% en español

Modalidad online

Metodología híbrida sincrónica y asincrónica

Método del Caso



Licencia 4569

Commission for Independent Education (CIE) de Florida, USA.



DEAC Accredited

Distance Education Accrediting Commission

* International Partnership que permite transferir créditos de Westfield para obtener un título europeo con la Escuela Internacional de Gerencia (EIG) a través del acuerdo de articulación entre ambas instituciones.

¿Qué es un MBA?

Maestría en Administración de Negocios con enfoque en habilidades estratégicas y directivas.

Abarca temas relacionados con:

- Gestión empresarial
- Estrategia
- Liderazgo
- Finanzas
- Marketing
- Gestión de proyectos
- Tecnología de la información entre otros.

¿Cómo está el panorama laboral de los egresados de un MBA?

91.6%

consiguen empleo con mayor facilidad

28%

presentan un incremento salarial significativo

72.8%

de los egresados ejerce una profesión relacionada con el MBA

76%

afirman que su situación laboral ha mejorado gracias al MBA

La formación se compone de cuatro etapas para fortalecer diferentes aspectos del perfil profesional:

1 **Formación en la Persona** | Bloque 1
6 Semanas

2 **Formación Directiva**

Bloque 2, 3, 4, 5, 6, 7
(9 meses aprox.)

3 **Formación como Experto**

Bloque 8 | Exo Sprint
(6 semanas)

4 **Formación como Líder con visión global**

International Experiences
Executive MBA: 2 semanas
(una presencial y una virtual)



 **Antes del inicio de cada módulo tendrás una sesión introductoria.**

Business Modeling & Planning
Bloque 4, 5, 6, 7 (6 meses)

1 **Formación en la persona** Executive Leadership Package

Empiezas cursando los componentes de formación en liderazgo.

En la primera etapa del máster te acompañamos a construir tu mejor versión identificando tu proyecto de vida, estilo de aprendizaje, estilo de liderazgo y la aplicación de tus aptitudes directivas en entornos VUCA.

Track del SER + Mentorías por:



TETE
FOSTERING LEADERSHIP

Plus Curso*



Financial Accounting
Fundamentals

¡Potencia tus habilidades financieras con nuestro curso exclusivo para estudiantes de MBA!

En Westfield Business School comprendemos que las finanzas pueden ser retadoras para quienes no tienen experiencia previa en el área. Por eso, creamos el curso de Financial Accounting Fundamentals, diseñado para fortalecer tus habilidades en finanzas y prepararte para enfrentar con confianza las materias relacionadas.

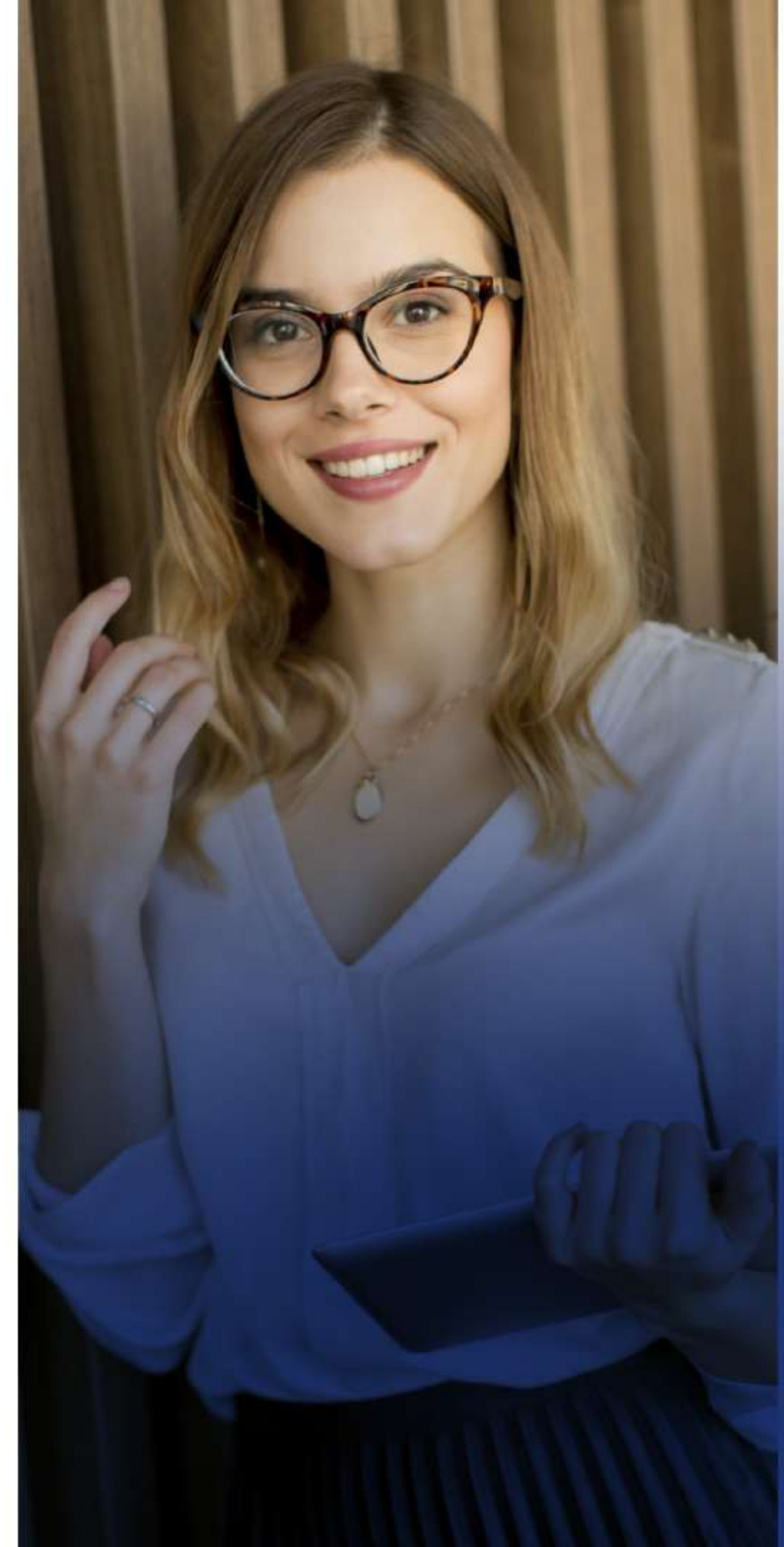
¡Una oportunidad para aprender del mundo financiero sin comprometer tus créditos académicos!

🕒 Duración: **6 semanas**
4 temas

📖 Modalidad:
asincrónica

*Se cursa durante los dos primeros meses del programa.

*Curso totalmente autónomo.



2 Formación directiva

Adquieres conocimientos prácticos sobre la dinámica del mundo de los negocios aplicando el Bloque CORE - Adaptive Business Dynamics. Diseñamos el material de estudio de nuestras clases para que aprendas con contenidos exclusivos a través del Método del Caso.

Te acompañan 2 docentes por curso:

Docente Practitioner

Líderes empresariales experimentados con un profundo conocimiento práctico en el ámbito de la enseñanza. Asistirán a los estudiantes en la introspección personal, y los acompañarán en el desarrollo de proyectos grupales.

Docente Lecturer

Académicos con PhD, quienes aportan la aplicabilidad de la fundamentación teórica necesaria para construir la base de aprendizaje a través del método del caso.

Guían a los estudiantes a descubrir las tendencias propias de la temática a escala global y son los responsables de guiar a los estudiantes en la sesión de debate del caso.

Algunos de nuestros docentes



Ulises Urdaneta 
Graduate and Undergraduate Professor



Pilar Ruiz García 
Consultora Asesora profesional



Ricardo Martínez 
Director de Credi Watch y Reestructuras Banco Santander



Milagros Sanoja Muñóz 
Associate Partner Globpar Inc

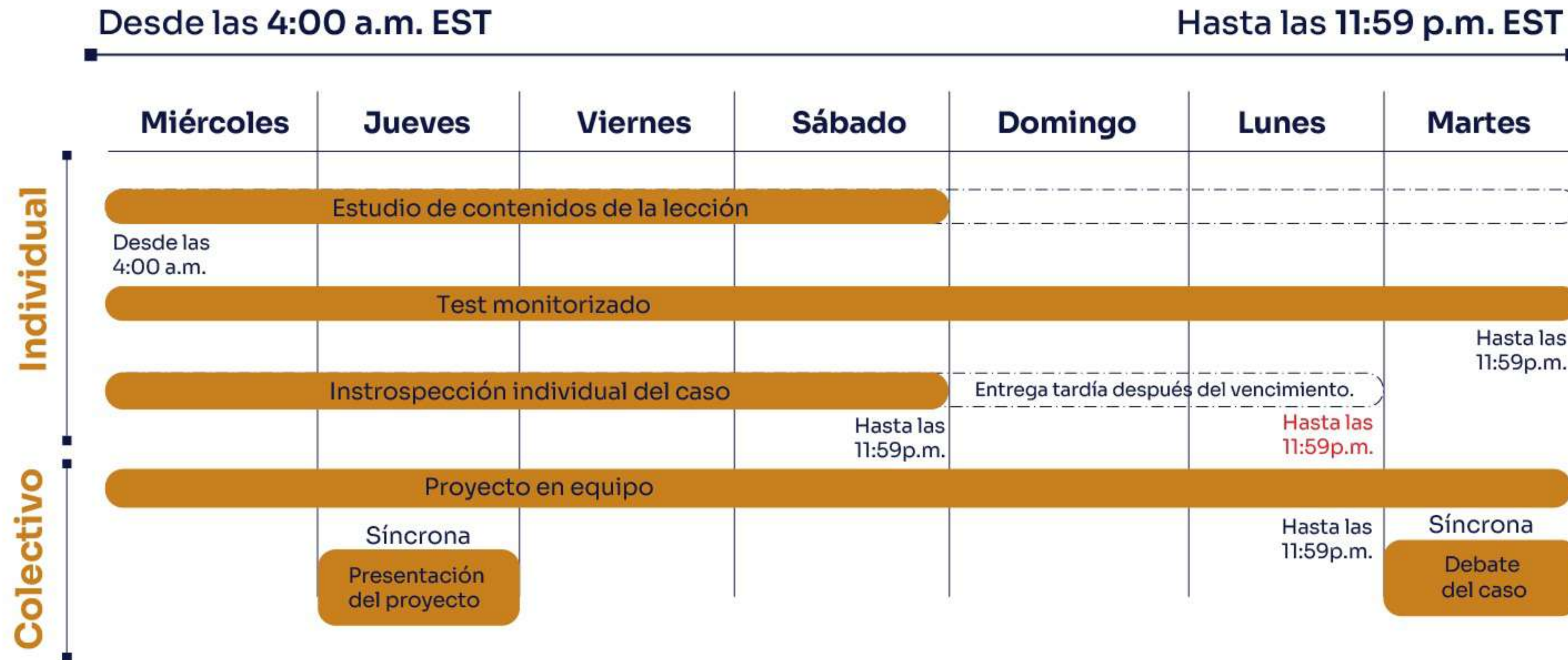


Jose Ignacio Diaz Rettali 
Royal Consulting LLC



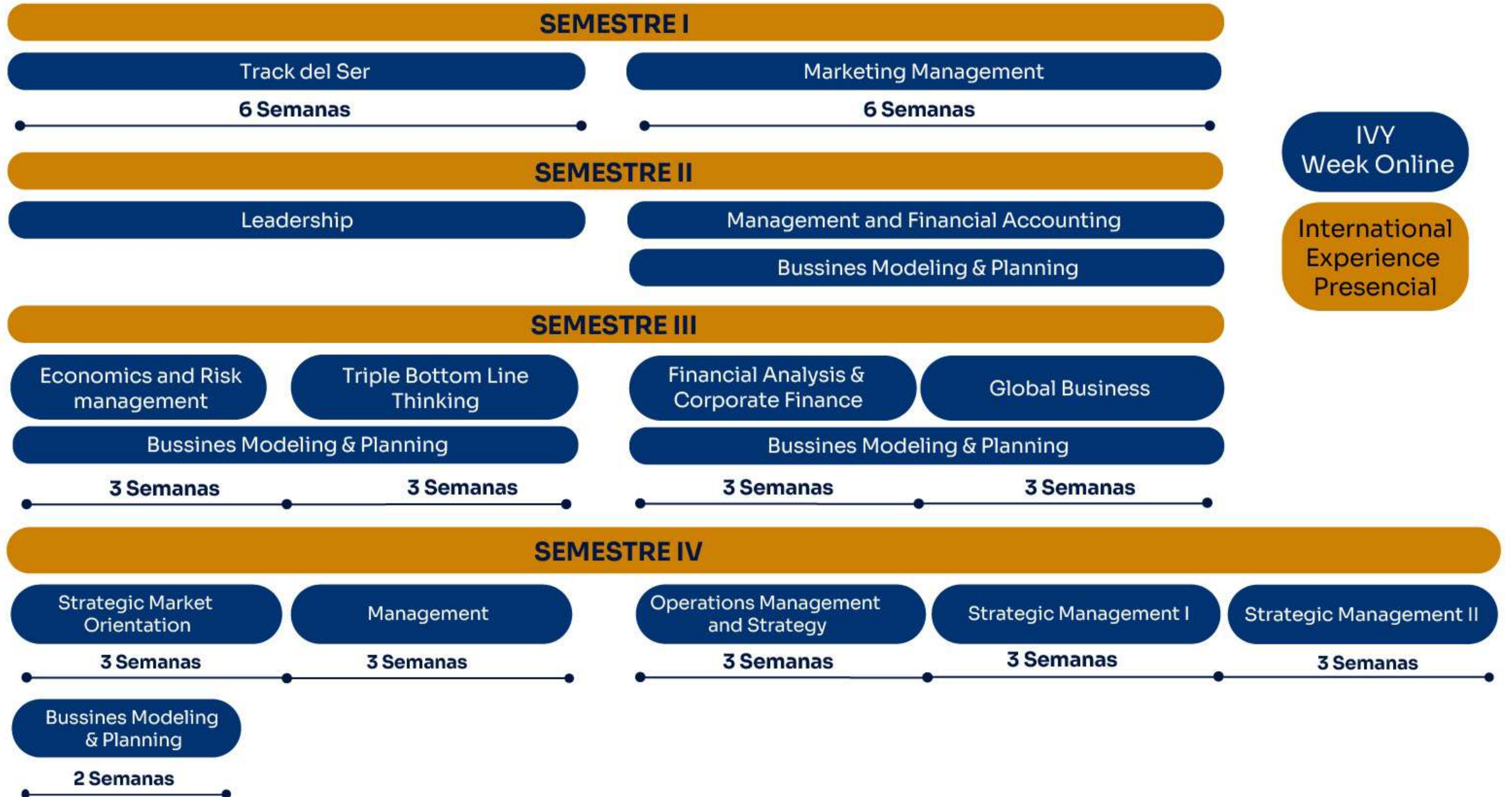
Eva Cerrolaza Juristo 
Directora I+D; mentora; Coach Prestigio

¿Cómo funciona nuestra metodología?



- *Horario de las clases: 1:00 p. m. (Daylight saving time) - 12:00 p. m. (Standard time - Noviembre a Marzo)
- El trabajo individual incluye el estudio de las lecturas/videos/podcast y otros materiales de la lección, el test de validación de conocimientos, y el trabajo con la introspección individual del caso.
- El trabajo colectivo incluye la socialización del caso en la sesión síncrona con el profesor, el trabajo grupal en las entregas del proyecto, y la socialización en las sesiones síncronas.

Pensum Executive MBA



3

Formación como experto

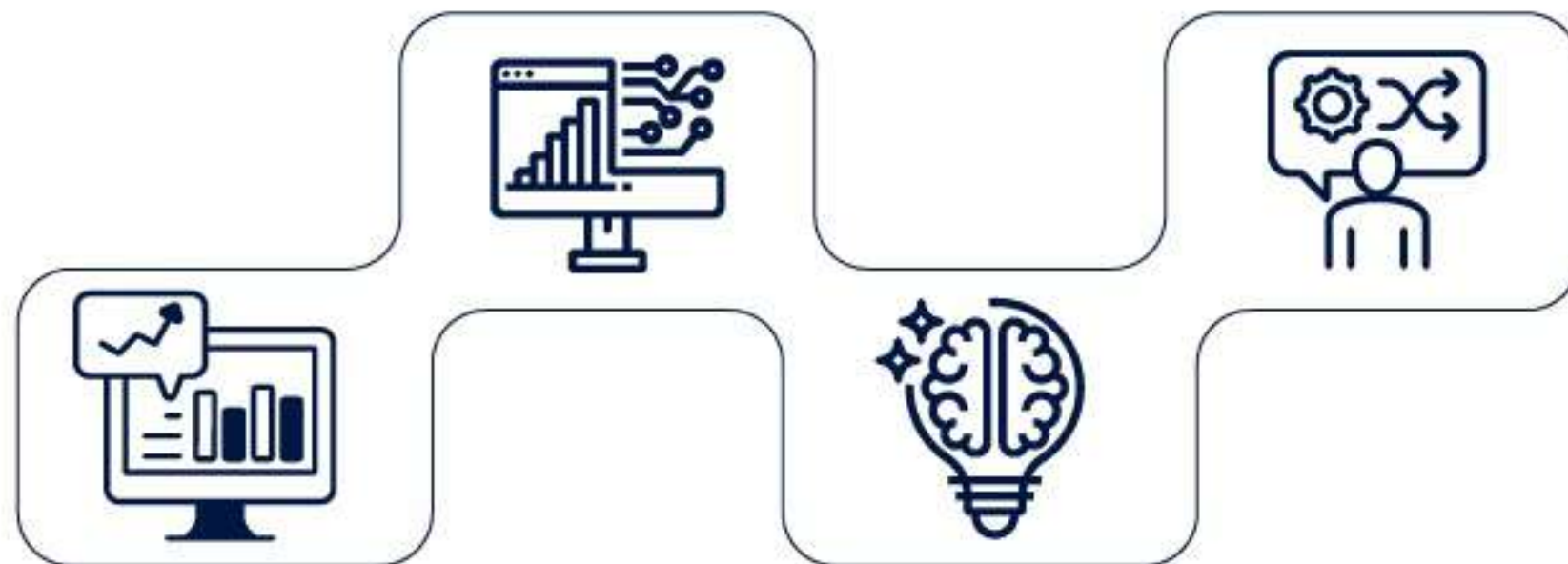
International Partnership con EIG

Este componente del programa profundiza en tendencias de vanguardia que actualmente lideran el mercado.

En este componente la visión del management se complementa con temáticas de business intelligence y estrategia de operaciones para abordar los retos de la transformación digital y facilitar la exploración de los desafíos asociados al liderazgo del cambio. Esto se logra mediante la aplicación práctica del ExO sprint.

Strategic Management: proyecto basado en la metodología de ExO Sprints (Exponential Transformation), que combina tanto la sincronía como la asincronía durante un período de 6 semanas en un proyecto en grupos auto gestionados con el apoyo de un coach.

Los grupos trabajan proyectos de transformación sobre una empresa real, y exponen los resultados a directivos reales de la empresa.



Experto en Transformación Exponencial



eig Business School 

Cursar este componente te permite transferir créditos para obtener la segunda titulación de Máster Ejecutivo en Transformación Exponencial con EIG.

4 Formación como líder con visión global

International Experiences

Complementas la formación teórico práctica con dos experiencias académicas: **una virtual y una presencial.**

Puedes elegir una de las cinco International Experiences presenciales*

*Sujeto a disponibilidad

International Experiences Presenciales



International Experience Online

IVY WEEK

En estas International Experiences tendrás la oportunidad de aprender de grandes compañías y hacer networking con empresarios, speakers y compañeros asistentes.

Estas son algunas de las empresas visitadas:





International Experience Online



La Ivy Week es una experiencia internacional online que incluye conversatorios sobre liderazgo e innovación con ponentes de la Ivy League (conferencia con las universidades más prestigiosas del mundo).

Algunos de nuestros ponentes internacionales



Anne Koark
Consultora de gestión
Keynote speaker, Autora
Prize-winning failure



Stefan Kermas
Entrenador de hockey, dos veces ganador de los juegos olímpicos y referente mundial en el desarrollo de equipos.



Viktoria Leonhard
Jefa del departamento de ventas central de banca Allianz
Coach y consultora



International Experiences Presenciales



Boston 🇺🇸

Sustainable Leadership & Development

En 2015, las Naciones Unidas adoptaron los Objetivos de Desarrollo Sostenible (ODS), para poner fin a la pobreza, proteger el planeta y garantizar la paz y prosperidad de todos hacia 2030.

Los conceptos de desarrollo y sostenibilidad ayudan a las organizaciones, los gobiernos y las empresas a adoptar escenarios idóneos para un medio ambiente más limpio, comunidades más saludables, un uso más inteligente de los recursos, mayores ganancias y sociedades más equitativas.

A lo largo de esta semana, los asistentes comprenderán cómo contribuir a logros de los ODS para lograr un futuro mejor y más sostenible para todos.



Algunas empresas visitadas



Aliado





Madrid - Granada 🇪🇸

Transformational Leadership & Development

En Westfield impulsamos el desarrollo humano y brindamos formación basada en un enfoque de liderazgo integral.

Los asistentes a esta International Experience adquirirán las habilidades y conocimientos fundamentales para gestionar empresas altamente rentables, al mismo tiempo que generan un impacto positivo en las personas y en el medio ambiente.

A lo largo de esta semana, los participantes desarrollarán las capacidades y habilidades necesarias para liderar negocios de manera eficaz, adoptando una perspectiva de liderazgo transformacional.



Algunas empresas visitadas



Aliados



Miami 🇺🇸

Growth, Market & Analytics

El crecimiento del negocio y la presencia en el mercado son dimensiones clave en la estrategia empresarial.

Estamos en un momento en que saber atraer clientes, y sobre todo mantener clientes satisfechos, leales y recurrentes es imprescindible para asegurar la viabilidad, la sostenibilidad y la rentabilidad de los negocios. En este contexto, contar con los recursos y analíticas para monitorizar y valorar la evolución de nuestros clientes es otra pieza clave de la estrategia.

A lo largo de esta semana, los asistentes vivirán experiencias y conocerán casos de éxito en los que empresas configuraron su estrategia de crecimiento, y aplicaron las analíticas correctas para manejar la experiencia de cliente como base fundamental de su negocio.



Ubicación
Babson College - Miami
1200 Brickell Ave #300, Miami,
FL 33131, Estados Unidos.

Algunas empresas visitadas



Aliado



Silicon Valley / San Francisco 🇺🇸

Business Model Design, Innovation & Transformation

Innovar se ha convertido en la opción más viable y pertinente para sobrevivir en un mundo donde los clientes y las empresas esperan una mejora continua de los productos y servicios.

Este cambio ha hecho que los nuevos modelos de negocio se expandan, pero también ha provocado que cada vez resulte más complicado crear negocios que funcionen. La clave no está solo en la idea, sino en la idoneidad, el tiempo y la oportunidad.

A lo largo de esta semana, los asistentes conocerán las herramientas necesarias para adaptarse a las nuevas realidades del mercado y aprenderán cómo aumentar la probabilidad de que un negocio funcione.



Algunas empresas visitadas

Aliado



Munich 🇩🇪

Global Impact Ecosystems

Ciertas industrias en países específicos logran establecer, mediante la colaboración entre stakeholders tanto públicos como privados, ecosistemas empresariales integrales que ejercen un impacto a nivel global, convirtiéndose en referentes mundiales en sus respectivos sectores. Alemania proporciona destacados ejemplos de estos ecosistemas en los ámbitos deportivo y de movilidad, que brindan la oportunidad de conectarse directamente con los Global Impact Ecosystems.

Algunas empresas visitadas

Aliado



SIEMENS





Executive MBA

Se recomienda amplia experiencia ejecutiva y 8 años de trayectoria laboral.

16 meses
21.000 USD

Executive Leadership Package

 Prestigio  TETE
ENTERING LEADERSHIP

Track del SER
+ 2 Mentorías personalizadas
+ Curso: Financial Accounting Fundamentals

Te formamos como
persona

Enfoque de pensum en bloque CORE

Materias enfocadas hacia Adaptive Business Management

Te formamos como
directivo

International Partnership con EIG

  Executive MBA
 Máster Ejecutivo en Transformación Exponencial

Te formamos como
experto

Encuentro con referentes

1 International Experience presencial + 1 International Experience Online Ivy Week

Te formamos como
líder con visión global



Otros costos:

Registration fee: **150 USD**

No reembolsable.

Evaluación de credenciales*: **150 USD**

*Este servicio puede tramitarse con el proveedor proporcionado por Westfield a través del pago de la tasa de Evaluación de Credenciales, o con cualquier otro proveedor.

Para cursar cualquier programa en Westfield Business School es necesario contar con título pregrado equivalente a bachelor degree USA en institución acreditada.




¿Estás listo para convertirte en un líder transformador?

 +1 786 767 5846

 +1 786 305 5178

 admissions@westfield.edu

 1200 Brickell Ave. 680 Miami, FL 33131

Contáctanos

Síguenos en

 Westfield Business School

 @westfieldbs

 Westfield Business School

 @westfieldbs

**We awake human potential
to change the world**

www.westfield.edu